



I RIFIUTI HANNO ANCORA TANTO DA DARCI.



Comune
di Spilamberto



CALENDARIO MARRONE 2023
della raccolta differenziata domiciliare.

Spilamberto



Famiglie

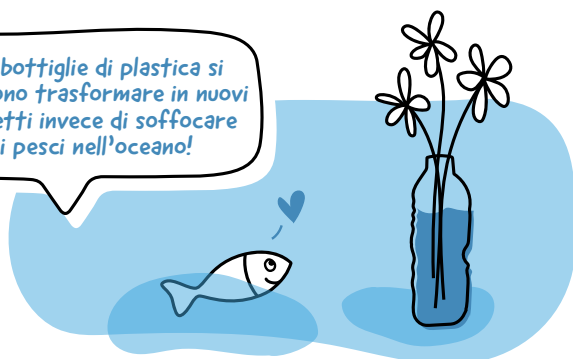


Attività

PERCHÉ LA RACCOLTA DIFFERENZIATA

I nostri rifiuti possono fare ancora molto per noi e, in fondo, noi dobbiamo fare poco per loro: **basta differenziarli correttamente e riciclarli**. È facile ed è utile per tutti. Facciamolo insieme!

Le bottiglie di plastica si possono trasformare in nuovi oggetti invece di soffocare i pesci nell'oceano!



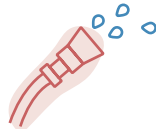
Come si fa la raccolta domiciliare.



Esponi i contenitori/ sacchi ben chiusi la **sera precedente del giorno di raccolta**.



Inserisci l'indifferenziato solo all'interno dei **contenitori forniti da Hera**. Non saranno raccolti sacchi e materiali sfusi attorno ai contenitori.



Hera si impegna a garantirti le attività di manutenzione. Tu fai la tua parte: **lava bene i contenitori**. L'unione fa la forza.



Esponi il contenitore dell'indifferenziato **solo quando è pieno** e verifica che nella tua bolletta il codice dell'attrezzatura riportato coincida con quello che utilizzi.



Esponi i contenitori su **suolo pubblico**, nei pressi dell'accesso all'area privata, in posizione ben visibile per agevolare la raccolta e la circolazione.



Riporta i contenitori all'interno della proprietà privata dopo lo svuotamento: **è vietato** lasciarli sempre **su suolo pubblico**.



In caso di **errori di conferimento** (giorno sbagliato, contenitore scorretto o presenza di materiale non conforme) il rifiuto non verrà raccolto e dovrai esporlo nuovamente con le modalità corrette.



Se hai ricevuto un **contenitore carrellato in dotazione**, esponi gli sfalci esclusivamente quando è prevista la raccolta. Se utilizzi un contenitore proprio puoi esporlo in tutte le giornate di raccolta organico, con un peso massimo di 50 litri.



Se utilizzi **presidi sanitari monouso** (pannolini, ausili per l'incontinenza, sacche per dialisi...) hai diritto ad un **numero aggiuntivo di conferimenti annuali**. Per informazioni chiama il Servizio Clienti al numero 800.999.500.



Se sei servito dalla raccolta porta a porta avrai a disposizione dei **nuovi sacchi muniti di codice identificativo per il conferimento**. Il codice identificativo stampato sui nuovi sacchi azzurri e gialli non comporterà un aumento delle tariffe ma permetterà, in caso di conferimenti non conformi, di risalire a eventuali trasgressori.



Per la **sostituzione di pattumelle** puoi recarti direttamente al Centro di raccolta di Spilamberto. Per la **sostituzione di carrellati** danneggiati o per richieste di ulteriori contenitori puoi contattare direttamente il servizio clienti Hera **800.999.500** che provvederà alla sostituzione o consegna del nuovo contenitore.

FAI UN GIRO ALLA STAZIONE ECOLOGICA

La **Stazione Ecologica** integra le raccolte territoriali: qui puoi portare direttamente diversi tipi di rifiuti urbani. È la soluzione ambientale più sostenibile e di minore impatto per la raccolta dei rifiuti urbani e assimilati, perché qui i rifiuti vengono recuperati, riciclati o smaltiti in modo controllato.

Sono pochi i materiali che non possono essere portati qui: rifiuti indifferenziati, amianto, lana di vetro, lana di roccia, carta catramata, guaina bituminosa, vetroresina e cartongesso, ecc. Per avere informazioni sui rifiuti conferibili da parte delle attività consulta il Regolamento Comunale o visita il sito www.ilrifiutologo.it

Come funziona?

Puoi portare i rifiuti con un **tuo mezzo** e consegnarli **separati per tipologia**. Il servizio è **gratuito**.

Puoi recarti in **tutte le Stazioni Ecologiche Hera presenti sul territorio provinciale** e puoi ottenere una **riduzione tariffaria**.

Dopo aver effettuato l'accettazione scarica autonomamente dal mezzo i rifiuti e portali nel contenitore o nell'area indicati dall'operatore.

Indirizzi e orari di apertura

Spilamberto - Via Per San Vito, 690

- lunedì, mercoledì, giovedì, venerdì e sabato dalle 9 alle 12.30 e dalle 14.30 alle 18;
- domenica dalle 9 alle 12.

Vignola - Via Barella

- lunedì, martedì e mercoledì dalle 14.30 alle 18.30;
- giovedì e sabato dalle 8.30 alle 12.30 e dalle 14.30 alle 18.30;
- venerdì dalle 8.30 alle 13.30;
- sabato dalle 8.30 alle 12.30 e dalle 14.30 alle 18.30;
- domenica estiva dalle 9 alle 12 e dalle 15 alle 19;
- domenica invernale dalle 9 alle 12 e dalle 14 alle 18.

Savignano sul Panaro - Via S. Anna

- lunedì, mercoledì e venerdì dalle 15 alle 19;
- martedì dalle 8 alle 12;
- sabato dalle 8.30 alle 12.30 e dalle 15 alle 19;
- domenica dalle 8 alle 12.

Verifica gli orari di apertura sul sito www.ilrifiutologo.it o tramite App.

FAI BENE ALL'AMBIENTE CON GLI ECOGAMES!

Come fare la raccolta differenziata? Divertiti con gli **ECOGAMES** e fai bene all'ambiente!

Mettiti alla prova con i giochi del Gruppo Hera.



Contribuire a rendere il mondo un posto migliore non è un obiettivo semplice e richiede molto impegno e fatica, ma insieme può diventare un po' più facile e divertente.








È proprio per questo, infatti, che Hera ha ideato **ECOGAMES**, una serie di giochi digitali con cui puoi allenarti divertendoti per svolgere al meglio un'attività utile e fondamentale: **la raccolta differenziata**. Per farla bene, occorre mettere in gioco concentrazione, memoria, agilità: tutte qualità che puoi migliorare con un po' di pratica!

Per giocare vai su www.gruppohera.it/games

TUTTI I COLORI DELLA DIFFERENZIATA

Nella tabella sotto trovi indicate le categorie più comuni di rifiuti. Ciascuno è identificabile tramite i colori e i simboli che vedi nella legenda e che troverai anche sui bidoni e sui sacchi.

Scopri negli elenchi qui sotto quali rifiuti puoi buttare in ciascun contenitore. **Separando i rifiuti e differenziandoli nel modo giusto ci aiuterai a dare alla terra un futuro migliore!**

	 Vetro	 Organico	 Sfalci e Ramaglie	 Cartone (attività produttive e commerciali)	 Carta e Cartone	 Plastica e Lattine	 Indifferenziato
SÌ	Contenitori in vetro: bottiglie, barattoli, vasetti per alimenti, bicchieri.	Scarti di cucina (compresi piccoli ossi, gusci, ecc.), cibi avariati (senza contenitore), residui di pizza, filtri di tè, salviette di carta unte, piante recise, piccole quantità di sfalci.	Sfalci d'erba, fiori secchi o recisi, foglie, segatura, piante domestiche di piccole dimensioni o piccole ramaglie.	Contenitori e imballaggi di cartone grandi e piccoli.	Libri e giornali, scatole di cartone, cartoni per bevande, cartone della pizza senza residui di cibo, buste con piccole finestre di plastica, bicchieri e vassoi in materiale cartaceo.	Imballaggi di plastica, bottiglie, contenitori, cassette e sacchetti di plastica, cellophane, bicchieri e piatti in plastica, polistirolo, lattine, tappi a corona, carta stagnola, barattoli, bombole esaurite per alimenti e per l'igiene personale.	Tutti i materiali che non possono essere destinati alla raccolta differenziata di rifiuti (mascherine facciali, pannolini, rasoi, spugne, mozziconi, guanti).
NO	Lampadine, piatti e tazzine, porcellana e ceramica, pirex, specchi, cristalli.	Pannolini, buste di plastica, mozziconi di sigaretta, lettieri per animali, grassi e oli.	Rami, tronchi, scarti di cucina e avanzi di cibo, alimenti liquidi, mozziconi di sigaretta, lettieri per animali, e tutto ciò che non è uno scarto vegetale.	Carta, cartoni imbrattati o contenenti materiale estraneo, altri tipi di imballaggio diversi dal cartone (polistirolo, film plastici, pluriball, ecc.).	Pannolini, contenitori con resti di cibo, abiti e tessuti, carta unta o sporca, carta oleata o carta di salumi e formaggi, carta da forno.	Tutti gli arredi, posate di plastica, giocattoli, poliaccoppiati tipo cartoni per bevande, contenitori che hanno contenuto sostanze pericolose.	Rifiuti differenziabili e tutto ciò che può essere portato alla Stazione Ecologica.

- **carta/cartone** e **plastica/lattine**: appiattisci le confezioni per ridurre il volume;
- **vetro** e **plastica/lattine**: sgocciola e svuota senza sciacquare i contenitori;
- **organico**: utilizza i sacchetti compostabili;
- **sfalci**: non utilizzare sacchi neri, solo contenitori rigidi con peso massimo di 50 litri;
- **indifferenziato**: inserisci i rifiuti in sacchetti ben chiusi e solo all'interno dei contenitori;
- **cartone** (attività produttive e commerciali): appiattisci gli imballaggi ed esponili sfusi e senza sacco.

Fallo bene!

MY HERA TUTTI I TUOI SERVIZI A PORTATA DI APP

Scarica My Hera, la nuova app per i clienti gratuita e facile da usare, **dedicata ai servizi Hera**: gas, energia, acqua e ambiente (per comuni a tariffa puntuale).

Con My Hera hai la possibilità di essere sempre in contatto con noi per ricevere assistenza, fare segnalazioni, prenotare il ritiro di ingombranti.

Semplice e facile da usare l'app My Hera ti permette di:

- **pagare online** le tue bollette e consultare l'archivio;
- **effettuare l'autolettura**;
- **controllare l'andamento** dei tuoi **consumi** domestici;
- **visualizzare** sulla mappa le **Stazioni Ecologiche**, i **punti Hera** più vicini a te e le tue forniture;
- **scoprire le offerte commerciali** e le nuove iniziative.

E IL RESTO, DOVE LO BUTTI?

Cambia il finale: oggetti ancora utili

Quello che a te non serve più, potrebbe servire a qualcun altro: vestiti usati, occhiali, giocattoli, peluches... Ti consigliamo di donare i beni riutilizzabili alle ONLUS convenzionate.

L'elenco è disponibile su www.gruppohera.it/cambialfinale. Prenota il servizio di ritiro gratuito a domicilio per ingombranti e RAEE al Servizio Clienti **800.999.500**.

Rifiuti ingombranti e grosse potature, ritiro gratuito

Abbandonare i rifiuti sul suolo pubblico degrada l'ambiente naturale e urbano, ed è vietato dalla legge. Il Comune, in accordo con Hera, ha attivato un servizio di ritiro gratuito a domicilio dei rifiuti ingombranti che per tipologia, dimensioni o peso non possono essere facilmente trasportati al Centro di Raccolta Rifiuti. Il servizio è valido per:

- **ingombranti domestici generici** max 5 pezzi (mobili, sedie, poltrone, materassi, reti, tavoli, ecc.);
- **apparecchiature elettriche ed elettroniche di grandi dimensioni** (lavatrici, lavastoviglie, forni, frigoriferi, ecc.);
- grandi volumi di **sfalci e potature**.



Per prenotare il ritiro basta chiamare il numero del Servizio Clienti **800.999.500** (attivo dalle 8 alle 22 dal lunedì al venerdì e il sabato dalle 8 alle 18) e fissare l'appuntamento. La sera prima del giorno concordato per il ritiro depositerai l'oggetto ingombrante davanti al tuo numero civico in area non privata, accessibile a un mezzo di medio-grandi dimensioni.

Sfalci e potature

Puoi portarli alle Stazioni Ecologiche oppure richiedi il servizio gratuito di ritiro a domicilio chiamando il Servizio Clienti al numero 800.999.500. Piccole quantità di sfalci possono essere esposte nelle giornate dell'organico o conferite nei cassonetti dedicati nei centri urbani utilizzando la **Carta Smeraldo**.

Oli Alimentari esausti

Tutti gli oli usati in cucina per condire, cucinare o friggere, e quelli utilizzati per conservare gli alimenti nei vasetti, **non vanno mai versati nel lavandino** o dispersi nell'ambiente, perché intasano le tubature e inquinano. L'olio alimentare può contaminare l'acqua impedendone l'ossigenazione, ma se viene eliminato correttamente, è un **rifiuto completamente recuperabile**: puoi portarlo alle Stazioni Ecologiche o nei contenitori stradali dedicati alla raccolta.

Vietato buttare l'olio nel lavandino!



L'olio deve essere raccolto a freddo in bottiglie di plastica (diametro massimo 18 cm) ben chiuse, da conferire all'interno degli appositi contenitori. Per l'elenco aggiornato dei punti di raccolta e delle posizioni dei contenitori stradali vai su: www.ilrifiutologo.it

Compostaggio domestico

Hai un orto o un giardino? Produci il compost per le tue piante! Fai richiesta al **Servizio Clienti Hera al numero 800.999.500** e ritira gratuitamente la tua compostiera, un apposito contenitore in cui i materiali organici di scarto e potature, una volta decomposti, diventano un fertilizzante naturale.



Se effettui correttamente il compostaggio domestico con compostiera, puoi ricevere una **riduzione della tariffa**. Per informazioni contatta il Servizio Clienti.

ATTENZIONE Occhio al peso. Sacchi e contenitori troppo pesanti (oltre circa 50 litri) non possono essere raccolti.

IL RIFIUTOLOGO UN'APP CHE SA TUTTO!

Per non avere dubbi sulla raccolta differenziata, chiedi a **Il Rifiutologo**: è una guida digitale ai servizi ambientali, un'app gratuita e disponibile per iOS e per Android. Troverai le informazioni in tempo reale dei servizi offerti e del tipo di raccolta differenziata applicata per ogni comune, strada e numero civico. Se vedi rifiuti abbandonati e cassonetti troppo pieni o danneggiati fai una segnalazione scattando una foto direttamente con Il Rifiutologo.

Scarica subito Il Rifiutologo su **App Store** o su **Google Play**: non potrai più farne a meno!

Chiedi a Il Rifiutologo: lui lo sa!

Prendi un appuntamento!

Scarica l'app:
il Rifiutologo

Semplice e facile da usare, ecco cosa puoi fare con Il Rifiutologo:

CERCA RIFIUTO

Questa funzione risponde a ogni dubbio di separazione.

Si può anche utilizzare la scansione del **"codice a barre"** dei prodotti per ricevere le informazioni di dettaglio sulla raccolta differenziata.

Ehi, voi due: vi devo separare!

Forza, scappiamo!

STAZIONI ECOLOGICHE

Alla sezione "Stazioni Ecologiche" si trovano le **mappe aggiornate** e informazioni di dettaglio anche sugli **sconti** per ciascun materiale consegnato.

Cerchiamo la Stazione Ecologica più vicina!

CALENDARIO PORTA A PORTA

Per sapere giorni e orari di raccolta basta inserire la via e il civico in cui abiti e cliccare su "Calendario Porta a Porta": potrai **consultare il calendario**, impostare una **notifica che ti avvisa** quando esporre i vari rifiuti; potrai anche scaricare il tuo Calendario in formato pdf.

Ehilà, è ora di portare fuori la carta!

SCATTA UNA FOTO

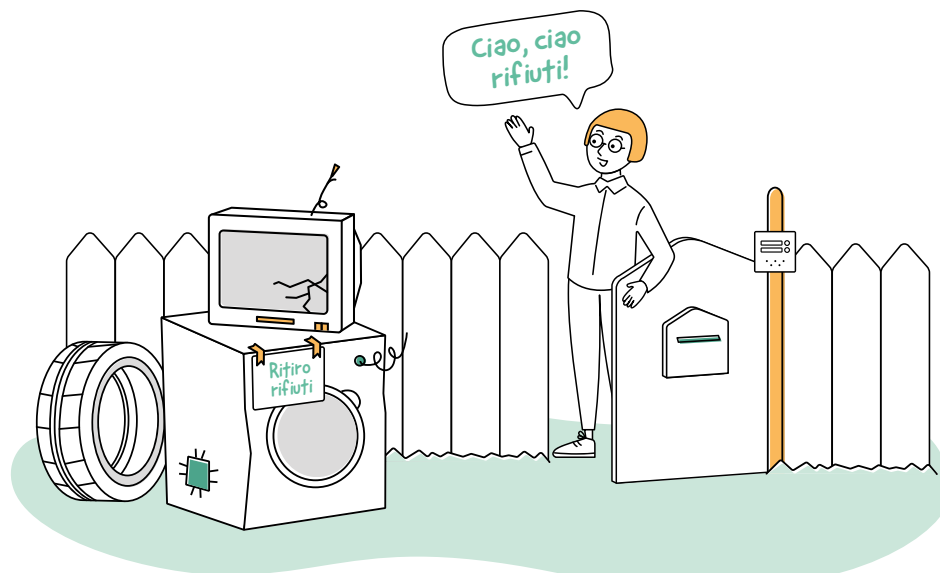
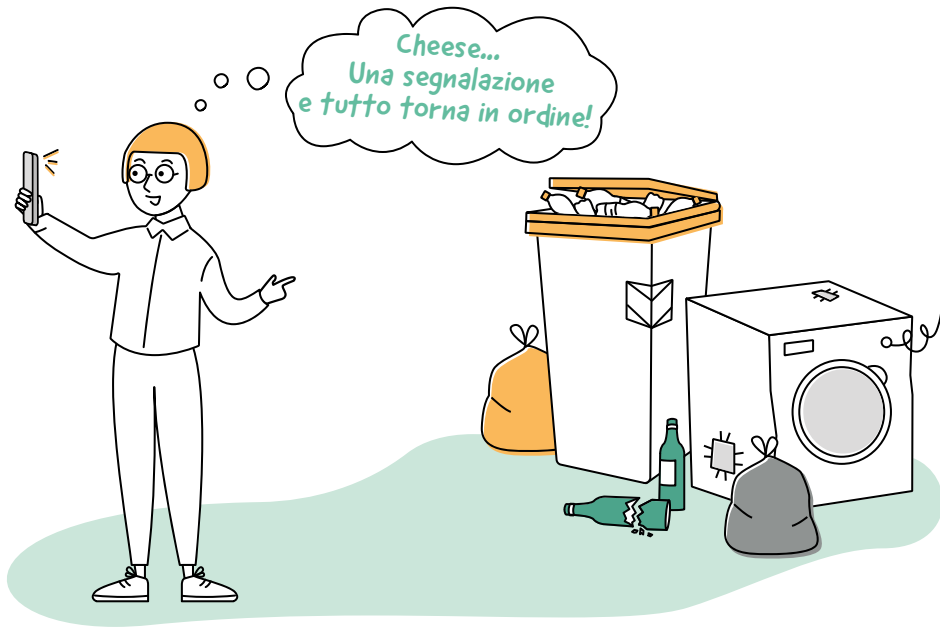
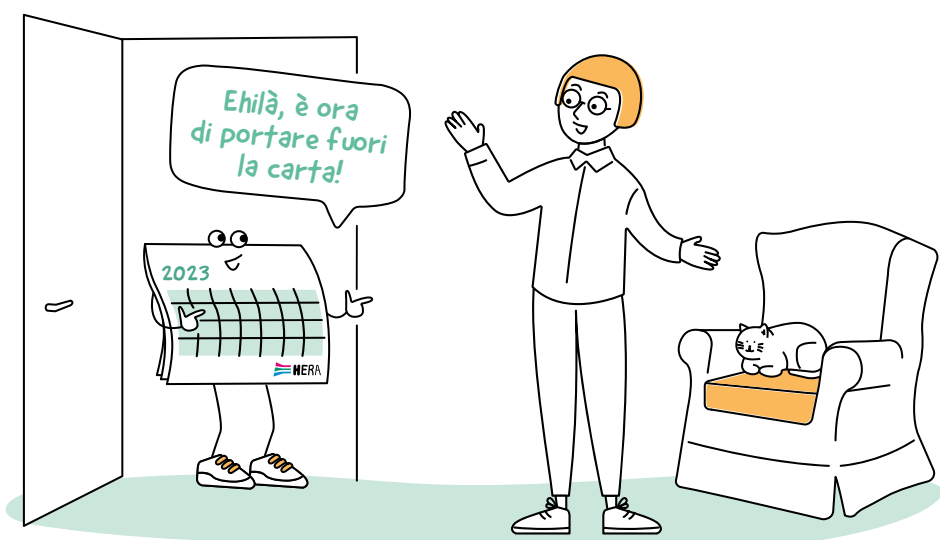
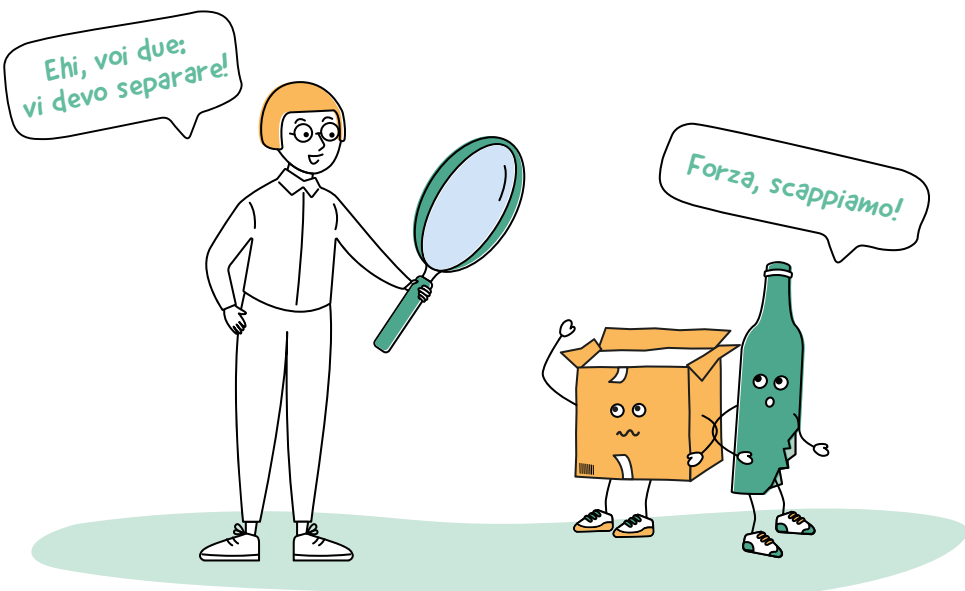
La funzione "Scatta una foto" permette di effettuare **segnalazioni ambientali geolocalizzate** su eventuali rifiuti abbandonati e cassonetti troppo pieni o danneggiati.

Cheese... Una segnalazione e tutto torna in ordine!

RITIRO RIFIUTI INGOMBRANTI

Non sai come smaltire vecchi elettrodomestici, arredi e altri oggetti ingombranti? Prenota tramite app il loro **ritiro gratuito**.

Ciao, ciao rifiuti!

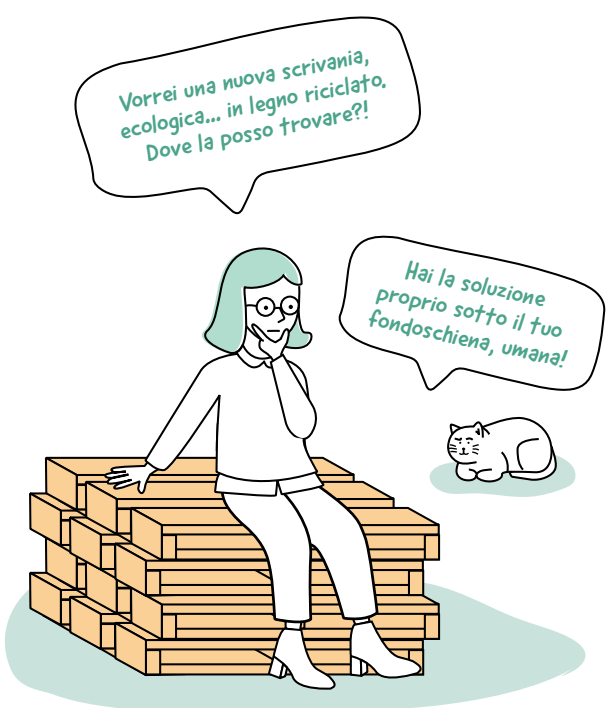




Togli un posto a tavola.
Rifiuti ingombranti, 2023.

Gennaio 2023

01	Domenica Capodanno		
02	Lunedì		Organico
03	Martedì	Cartone (attività produttive e commerciali)	Vetro Pannolini
04	Mercoledì		Plastica e lattine
05	Giovedì		
06	Venerdì Epifania		Pannolini
07	Sabato		Carta e cartone
08	Domenica		
09	Lunedì		Organico Sfalci e ramaglie
10	Martedì	Cartone (attività produttive e commerciali)	Indifferenziato Pannolini
11	Mercoledì		
12	Giovedì		
13	Venerdì		Pannolini
14	Sabato		
15	Domenica		
16	Lunedì		Organico
17	Martedì	Cartone (attività produttive e commerciali)	Vetro Pannolini
18	Mercoledì		Plastica e lattine
19	Giovedì		
20	Venerdì		Pannolini
21	Sabato		Carta e cartone
22	Domenica		
23	Lunedì		Organico Sfalci e ramaglie
24	Martedì	Cartone (attività produttive e commerciali)	Indifferenziato Pannolini
25	Mercoledì		
26	Giovedì		
27	Venerdì		Pannolini
28	Sabato		
29	Domenica		
30	Lunedì		Organico
31	Martedì	Cartone (attività produttive e commerciali)	Vetro Pannolini



Lo sapevi che dal riciclo di 4 pallet si può ottenere una scrivania?

Quando puoi portare fuori i tuoi rifiuti?

Organico	Indifferenziato	Carta e cartone	Cartone La raccolta del cartone è valida solo per attività produttive e commerciali.
Plastica e lattine	Pannolini	Vetro	
Sfalci e ramaglie			

Vanno esposti la sera precedente del giorno di raccolta indicato nel calendario.



Danza contemporanea.
Farmaci, 2023.

Febbraio 2023

01	Mercoledì ●	Plastica e lattine	
02	Giovedì		
03	Venerdì ●	Pannolini	
04	Sabato ●	Carta e cartone	
05	Domenica		
06	Lunedì ●●	Organico Sfalci e ramaglie	
07	Martedì ●●●	Indifferenziato Pannolini Cartone (attività produttive e commerciali)	
08	Mercoledì		
09	Giovedì		
10	Venerdì ●	Pannolini	
11	Sabato		
12	Domenica		
13	Lunedì ●	Organico	
14	Martedì ●●●	Vetro Pannolini Cartone (attività produttive e commerciali)	
15	Mercoledì ●	Plastica e lattine	
16	Giovedì		
17	Venerdì ●	Pannolini	
18	Sabato ●	Carta e cartone	
19	Domenica		
20	Lunedì ●●	Organico Sfalci e ramaglie	
21	Martedì ●●●	Indifferenziato Pannolini Cartone (attività produttive e commerciali)	
22	Mercoledì		
23	Giovedì		
24	Venerdì ●	Pannolini	
25	Sabato		
26	Domenica		
27	Lunedì ●	Organico	
28	Martedì ●●●	Vetro Pannolini Cartone (attività produttive e commerciali)	



Lo sapevi che in Italia ogni anno si raccoglie una quantità di plastica pari a 7 volte il volume della Piramide di Cheope?

Quando puoi portare fuori i tuoi rifiuti?

Organico	Indifferenziato	Carta e cartone	Cartone La raccolta del cartone è valida solo per attività produttive e commerciali.
Plastica e lattine	Pannolini	Vetro	
Sfalci e ramaglie			

Vanno esposti la sera precedente del giorno di raccolta indicato nel calendario.



Assolo di batteria.
Lattine, 2023.

Marzo 2023

01	Mercoledì •	Plastica e lattine	
02	Giovedì		
03	Venerdì •	Pannolini	
04	Sabato •	Carta e cartone	
05	Domenica		
06	Lunedì ••	Organico Sfalci e ramaglie	
07	Martedì •••	Indifferenziato Pannolini Cartone (attività produttive e commerciali)	
08	Mercoledì		
09	Giovedì		
10	Venerdì •	Pannolini	
11	Sabato		
12	Domenica		
13	Lunedì ••	Organico Sfalci e ramaglie	
14	Martedì •••	Vetro Pannolini Cartone (attività produttive e commerciali)	
15	Mercoledì •	Plastica e lattine	
16	Giovedì		
17	Venerdì •	Pannolini	
18	Sabato •	Carta e cartone	
19	Domenica		
20	Lunedì ••	Organico Sfalci e ramaglie	
21	Martedì •••	Indifferenziato Pannolini Cartone (attività produttive e commerciali)	
22	Mercoledì		
23	Giovedì		
24	Venerdì •	Pannolini	
25	Sabato		
26	Domenica		
27	Lunedì ••	Organico Sfalci e ramaglie	
28	Martedì •••	Vetro Pannolini Cartone (attività produttive e commerciali)	
29	Mercoledì •	Plastica e lattine	
30	Giovedì •	Organico	
31	Venerdì •	Pannolini	



Quando fai la spesa non comprare più cibo del necessario e scegli prodotti privi di imballaggi così contribuirai a ridurre i rifiuti.

Quando puoi portare fuori i tuoi rifiuti?

			 Cartone La raccolta del cartone è valida solo per attività produttive e commerciali.

Vanno esposti la sera precedente del giorno di raccolta indicato nel calendario.



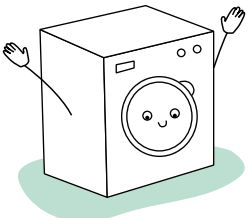
Per favore non spingete.
Organico, 2023.

Aprile 2023

01	Sabato •	Carta e cartone	
02	Domenica		
03	Lunedì ••	Organico Sfalci e ramaglie	
04	Martedì •••	Indifferenziato Pannolini Cartone (attività produttive e commerciali)	
05	Mercoledì		
06	Giovedì •	Organico	
07	Venerdì •	Pannolini	
08	Sabato		
09	Domenica <i>Pasqua</i>		
10	Lunedì •• <i>Lunedì dell'Angelo</i>	Organico Sfalci e ramaglie	
11	Martedì •••	Vetro Pannolini Cartone (attività produttive e commerciali)	
12	Mercoledì •	Plastica e lattine	
13	Giovedì •	Organico	
14	Venerdì •	Pannolini	
15	Sabato •	Carta e cartone	
16	Domenica		
17	Lunedì ••	Organico Sfalci e ramaglie	
18	Martedì •••	Indifferenziato Pannolini Cartone (attività produttive e commerciali)	
19	Mercoledì		
20	Giovedì •	Organico	
21	Venerdì •	Pannolini	
22	Sabato		
23	Domenica		
24	Lunedì ••	Organico Sfalci e ramaglie	
25	Martedì ••• <i>Anniversario della Liberazione</i>	Vetro Pannolini Cartone (attività produttive e commerciali)	
26	Mercoledì •	Plastica e lattine	
27	Giovedì •	Organico	
28	Venerdì •	Pannolini	
29	Sabato •	Carta e cartone	
30	Domenica		

Cambi arredi di casa o elettrodomestici?
Se quanto scarti è in buono stato può essere
utile ad altre persone! Scopri come su:
www.gruppohera.it

Evviva!
Cambio casa!



Quando puoi portare fuori i tuoi rifiuti?

Organico	Indifferenziato	Carta e cartone	Cartone La raccolta del cartone è valida solo per attività produttive e commerciali.
Plastica e lattine	Pannolini	Vetro	
Sfalci e ramaglie			

Vanno esposti la sera precedente del giorno di raccolta indicato nel calendario.



Cercatori d'oro.
Olio esausto, 2023.

Maggio 2023

01	Lunedì ●● <i>Festa del lavoro</i>	Organico Sfalci e ramaglie		
02	Martedì ●●●	Indifferenziato Pannolini Cartone (attività produttive e commerciali)		
03	Mercoledì			
04	Giovedì ●	Organico		
05	Venerdì ●	Pannolini		
06	Sabato			
07	Domenica			
08	Lunedì ●●	Organico Sfalci e ramaglie		
09	Martedì ●●●	Vetro Pannolini Cartone (attività produttive e commerciali)		
10	Mercoledì ●	Plastica e lattine		
11	Giovedì ●	Organico		
12	Venerdì ●	Pannolini		
13	Sabato ●	Carta e cartone		
14	Domenica			
15	Lunedì ●●	Organico Sfalci e ramaglie		
16	Martedì ●●●	Indifferenziato Pannolini Cartone (attività produttive e commerciali)		
17	Mercoledì			
18	Giovedì ●	Organico		
19	Venerdì ●	Pannolini		
20	Sabato			
21	Domenica			
22	Lunedì ●●	Organico Sfalci e ramaglie		
23	Martedì ●●●	Vetro Pannolini Cartone (attività produttive e commerciali)		
24	Mercoledì ●	Plastica e lattine		
25	Giovedì ●	Organico		
26	Venerdì ●	Pannolini		
27	Sabato ●	Carta e cartone		
28	Domenica			
29	Lunedì ●●	Organico Sfalci e ramaglie		
30	Martedì ●●●	Indifferenziato Pannolini Cartone (attività produttive e commerciali)		
31	Mercoledì			



L'Earth Overshoot Day indica il giorno nel quale l'umanità consuma interamente le risorse prodotte dal pianeta nell'intero anno. Nel 2022 la data di inizio ufficiale del nostro debito mondiale con il Pianeta è stata il 28 luglio, mentre per l'Italia il 15 maggio.

Quando puoi portare fuori i tuoi rifiuti?

			 Cartone La raccolta del cartone è valida solo per attività produttive e commerciali.

Vanno esposti la sera precedente del giorno di raccolta indicato nel calendario.



Direzione spazio.
Rifiuti elettrici (RAEE), 2023.

Giugno 2023

01	Giovedì •	Organico	
02	Venerdì • <i>Festa della Repubblica</i>	Pannolini	
03	Sabato		
04	Domenica		
05	Lunedì ••	Organico Sfalci e ramaglie	
06	Martedì •••	Cartone (attività produttive e commerciali) Vetro Pannolini	
07	Mercoledì •	Plastica e lattine	
08	Giovedì •	Organico	
09	Venerdì •	Pannolini	
10	Sabato •	Carta e cartone	
11	Domenica		
12	Lunedì ••	Organico Sfalci e ramaglie	
13	Martedì •••	Cartone (attività produttive e commerciali) Indifferenziato Pannolini	
14	Mercoledì		
15	Giovedì •	Organico	
16	Venerdì •	Pannolini	
17	Sabato		
18	Domenica		
19	Lunedì ••	Organico Sfalci e ramaglie	
20	Martedì •••	Cartone (attività produttive e commerciali) Vetro Pannolini	
21	Mercoledì •	Plastica e lattine	
22	Giovedì •	Organico	
23	Venerdì •	Pannolini	
24	Sabato •	Carta e cartone	
25	Domenica		
26	Lunedì ••	Organico Sfalci e ramaglie	
27	Martedì •••	Cartone (attività produttive e commerciali) Indifferenziato Pannolini	
28	Mercoledì		
29	Giovedì •	Organico	
30	Venerdì •	Pannolini	

Lo sapevi che con il riciclo di quattro pacchi di pasta si può produrre un quaderno?

Pasta studiare!



Quando puoi portare fuori i tuoi rifiuti?



 Organico	 Indifferenziato	 Carta e cartone	 Cartone La raccolta del cartone è valida solo per attività produttive e commerciali.
 Plastica e lattine	 Pannolini	 Vetro	
 Sfalci e ramaglie			

Vanno esposti la sera precedente del giorno di raccolta indicato nel calendario.



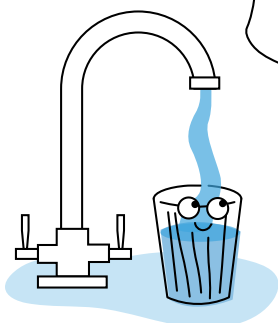
L'acchiappasogni.
Sfalci e potature, 2023.

Luglio 2023

01	Sabato		
02	Domenica		
03	Lunedì	Organico Sfalci e ramaglie	 
04	Martedì	Cartone (attività produttive e commerciali) Vetro Pannolini	  
05	Mercoledì	Plastica e lattine	
06	Giovedì	Organico	
07	Venerdì	Pannolini	
08	Sabato	Carta e cartone	
09	Domenica		
10	Lunedì	Organico Sfalci e ramaglie	 
11	Martedì	Cartone (attività produttive e commerciali) Indifferenziato Pannolini	  
12	Mercoledì		
13	Giovedì	Organico	
14	Venerdì	Pannolini	
15	Sabato		
16	Domenica		
17	Lunedì	Organico	
18	Martedì	Cartone (attività produttive e commerciali) Vetro Pannolini	  
19	Mercoledì	Plastica e lattine	
20	Giovedì	Organico	
21	Venerdì	Pannolini	
22	Sabato	Carta e cartone	
23	Domenica		
24	Lunedì	Organico Sfalci e ramaglie	 
25	Martedì	Cartone (attività produttive e commerciali) Indifferenziato Pannolini	  
26	Mercoledì		
27	Giovedì	Organico	
28	Venerdì	Pannolini	
29	Sabato		
30	Domenica		
31	Lunedì	Organico	

L'acqua del rubinetto è sicura, sana, viene controllata e ti fa risparmiare 300€ l'anno rispetto all'acqua in bottiglia.

Risparmiare 300€ è facile come bere un bicchiere d'acqua, buonissima.



Quando puoi portare fuori i tuoi rifiuti?

			 Cartone La raccolta del cartone è valida solo per attività produttive e commerciali.
			
			

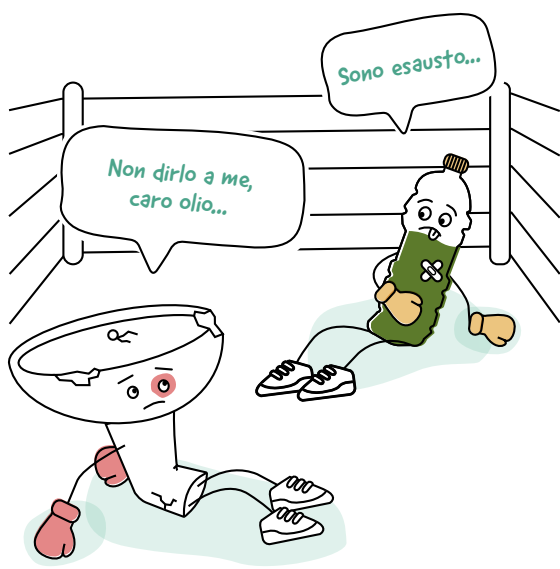
Vanno esposti la sera precedente del giorno di raccolta indicato nel calendario.



Agosto 2023

Nel cuore di una rosa.
Carta, 2023.

01	Martedì ●●●	Cartone (attività produttive e commerciali)	Vetro Pannolini			
02	Mercoledì ●		Plastica e lattine			
03	Giovedì ●		Organico			
04	Venerdì ●		Pannolini			
05	Sabato ●		Carta e cartone			
06	Domenica					
07	Lunedì ●●		Organico Sfalci e ramaglie			
08	Martedì ●●●	Cartone (attività produttive e commerciali)	Indifferenziato Pannolini			
09	Mercoledì					
10	Giovedì ●		Organico			
11	Venerdì ●		Pannolini			
12	Sabato					
13	Domenica					
14	Lunedì ●		Organico			
15	Martedì ●●● <i>Ferragosto</i>	Cartone (attività produttive e commerciali)	Vetro Pannolini			
16	Mercoledì ●		Plastica e lattine			
17	Giovedì ●		Organico			
18	Venerdì ●		Pannolini			
19	Sabato ●		Carta e cartone			
20	Domenica					
21	Lunedì ●●		Organico Sfalci e ramaglie			
22	Martedì ●●●	Cartone (attività produttive e commerciali)	Indifferenziato Pannolini			
23	Mercoledì					
24	Giovedì ●		Organico			
25	Venerdì ●		Pannolini			
26	Sabato					
27	Domenica					
28	Lunedì ●		Organico			
29	Martedì ●●●	Cartone (attività produttive e commerciali)	Vetro Pannolini			
30	Mercoledì ●		Plastica e lattine			
31	Giovedì ●		Organico			



Ogni cittadino produce circa 5 kg/pro capite all'anno di olio esausto proveniente principalmente dalla cottura dei cibi e dai processi di frittura. Se versati nel lavandino o dispersi nell'ambiente intasano le tubature, inquinano. Un litro di olio può contaminare seriamente la falda ostacolando l'ossigenazione dell'acqua.

Quando puoi portare fuori i tuoi rifiuti?

Organico	Indifferenziato	Carta e cartone	Cartone La raccolta del cartone è valida solo per attività produttive e commerciali.
Plastica e lattine	Pannolini	Vetro	
Sfalci e ramaglie			

Vanno esposti la sera precedente del giorno di raccolta indicato nel calendario.



Barca a vela.
Vetro, 2023.

Settembre 2023

01	Venerdì •	Pannolini	
02	Sabato •	Carta e cartone	
03	Domenica		
04	Lunedì ••	Organico Sfalci e ramaglie	
05	Martedì •••	Indifferenziato Pannolini Cartone (attività produttive e commerciali)	
06	Mercoledì		
07	Giovedì •	Organico	
08	Venerdì •	Pannolini	
09	Sabato		
10	Domenica		
11	Lunedì ••	Organico Sfalci e ramaglie	
12	Martedì •••	Vetro Pannolini Cartone (attività produttive e commerciali)	
13	Mercoledì •	Plastica e lattine	
14	Giovedì •	Organico	
15	Venerdì •	Pannolini	
16	Sabato •	Carta e cartone	
17	Domenica		
18	Lunedì ••	Organico Sfalci e ramaglie	
19	Martedì •••	Indifferenziato Pannolini Cartone (attività produttive e commerciali)	
20	Mercoledì		
21	Giovedì •	Organico	
22	Venerdì •	Pannolini	
23	Sabato		
24	Domenica		
25	Lunedì ••	Organico Sfalci e ramaglie	
26	Martedì •••	Vetro Pannolini Cartone (attività produttive e commerciali)	
27	Mercoledì •	Plastica e lattine	
28	Giovedì •	Organico	
29	Venerdì •	Pannolini	
30	Sabato •	Carta e cartone	

Tempo naturale di degradazione dei rifiuti.

OGGETTO	TEMPO
Giornale	6 settimane
Fazzoletto di carta	3-6 mesi
Gomma da masticare	5 anni
Barattolo in alluminio	50 anni
Bottiglia di plastica	100-1000 anni
Busta in plastica	500 anni
Contenitore in polistirolo	500 anni
Bottiglia in vetro	4.000 anni

Quando puoi portare fuori i tuoi rifiuti?

Organico

Indifferenziato

Carta e cartone

Plastica e lattine

Pannolini

Vetro

Sfalci e ramaglie

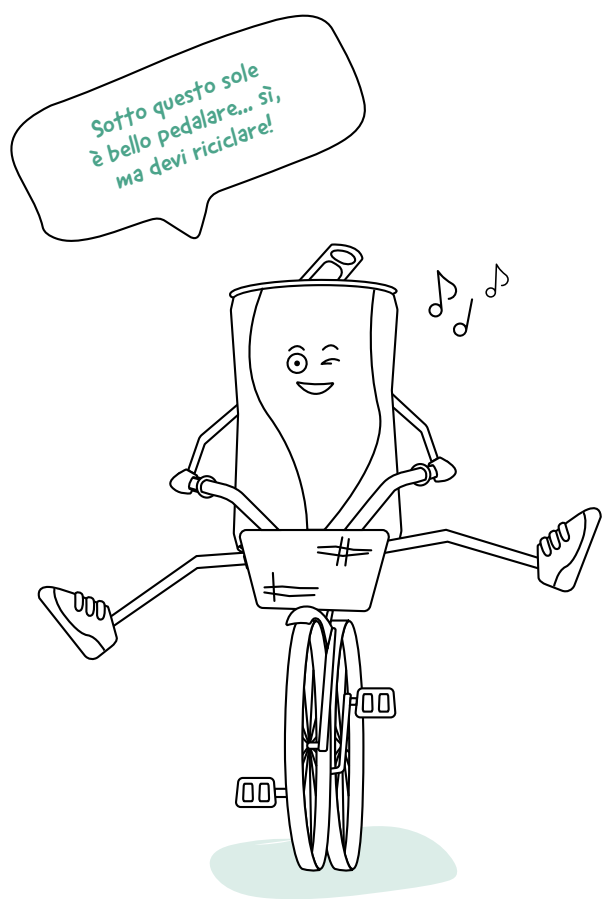
Cartone
La raccolta del cartone è valida solo per attività produttive e commerciali.

Vanno esposti la sera precedente del giorno di raccolta indicato nel calendario.



Tutti gli occhi addosso.
Pile, 2023.

Ottobre 2023









Lo sapevi che con 800 lattine riciclate si può produrre una nuova bicicletta?

Quando puoi portare fuori i tuoi rifiuti?

 Organico	 Indifferenziato	 Carta e cartone	 Cartone La raccolta del cartone è valida solo per attività produttive e commerciali.
 Plastica e lattine	 Pannolini	 Vetro	
 Sfalci e ramaglie			

Vanno esposti la sera precedente del giorno di raccolta indicato nel calendario.

01	Domenica		
02	Lunedì ●●	Organico Sfalci e ramaglie	 
03	Martedì ●●●	Indifferenziato Pannolini Cartone (attività produttive e commerciali)	  
04	Mercoledì		
05	Giovedì ●	Organico	
06	Venerdì ●	Pannolini	
07	Sabato		
08	Domenica		
09	Lunedì ●●	Organico Sfalci e ramaglie	 
10	Martedì ●●●	Vetro Pannolini Cartone (attività produttive e commerciali)	  
11	Mercoledì ●	Plastica e lattine	
12	Giovedì		
13	Venerdì ●	Pannolini	
14	Sabato ●	Carta e cartone	
15	Domenica		
16	Lunedì ●●	Organico Sfalci e ramaglie	 
17	Martedì ●●●	Indifferenziato Pannolini Cartone (attività produttive e commerciali)	  
18	Mercoledì		
19	Giovedì		
20	Venerdì ●	Pannolini	
21	Sabato		
22	Domenica		
23	Lunedì ●●	Organico Sfalci e ramaglie	 
24	Martedì ●●●	Vetro Pannolini Cartone (attività produttive e commerciali)	  
25	Mercoledì ●	Plastica e lattine	
26	Giovedì		
27	Venerdì ●	Pannolini	
28	Sabato ●	Carta e cartone	
29	Domenica		
30	Lunedì ●●	Organico Sfalci e ramaglie	 
31	Martedì ●●●	Indifferenziato Pannolini Cartone (attività produttive e commerciali)	  



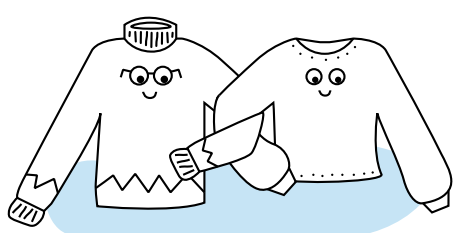
Chaise-longue.
Indifferenziato, 2023.

Novembre 2023

01	Mercoledì <i>Ognissanti</i>	
02	Giovedì	
03	Venerdì •	Pannolini
04	Sabato	
05	Domenica	
06	Lunedì ••	Organico Sfalci e ramaglie
07	Martedì •••	Vetro Pannolini Cartone (attività produttive e commerciali)
08	Mercoledì •	Plastica e lattine
09	Giovedì	
10	Venerdì •	Pannolini
11	Sabato •	Carta e cartone
12	Domenica	
13	Lunedì ••	Organico Sfalci e ramaglie
14	Martedì •••	Indifferenziato Pannolini Cartone (attività produttive e commerciali)
15	Mercoledì	
16	Giovedì	
17	Venerdì •	Pannolini
18	Sabato	
19	Domenica	
20	Lunedì •	Organico
21	Martedì •••	Vetro Pannolini Cartone (attività produttive e commerciali)
22	Mercoledì •	Plastica e lattine
23	Giovedì	
24	Venerdì •	Pannolini
25	Sabato •	Carta e cartone
26	Domenica	
27	Lunedì ••	Organico Sfalci e ramaglie
28	Martedì •••	Indifferenziato Pannolini Cartone (attività produttive e commerciali)
29	Mercoledì	
30	Giovedì	

Sgombera gli armadi?
Se i tuoi abiti sono in buono stato,
puoi donarli ai centri del riuso,
così come i giochi e i piccoli
elettrodomestici.

Diama anche noi
una manica al pianeta!



Quando puoi portare fuori i tuoi rifiuti?

Organico	Indifferenziato	Carta e cartone	Cartone La raccolta del cartone è valida solo per attività produttive e commerciali.
Plastica e lattine	Pannolini	Vetro	
Sfalci e ramaglie			

Vanno esposti la sera precedente del giorno di raccolta indicato nel calendario.

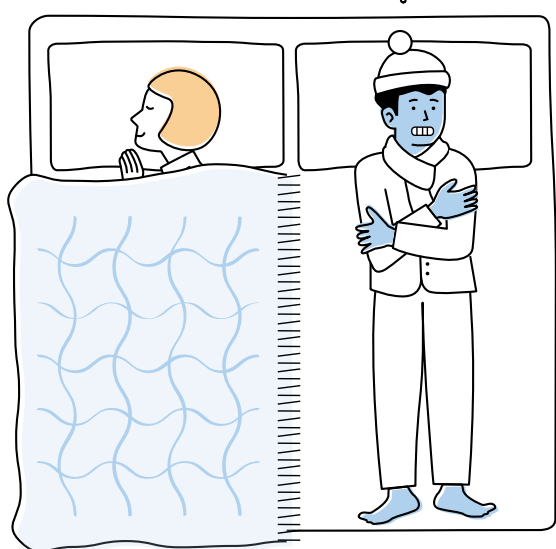


Scivolando giù.
Plastica, 2023.

Dicembre 2023

01	Venerdì •	Pannolini	
02	Sabato		
03	Domenica		
04	Lunedì •	Organico	
05	Martedì •••	Vetro Pannolini Cartone (attività produttive e commerciali)	
06	Mercoledì •	Plastica e lattine	
07	Giovedì		
08	Venerdì • <i>Immacolata Concezione</i>	Pannolini	
09	Sabato •	Carta e cartone	
10	Domenica		
11	Lunedì ••	Organico Sfalci e ramaglie	
12	Martedì •••	Indifferenziato Pannolini Cartone (attività produttive e commerciali)	
13	Mercoledì		
14	Giovedì		
15	Venerdì •	Pannolini	
16	Sabato		
17	Domenica		
18	Lunedì •	Organico	
19	Martedì •••	Vetro Pannolini Cartone (attività produttive e commerciali)	
20	Mercoledì •	Plastica e lattine	
21	Giovedì		
22	Venerdì •	Pannolini	
23	Sabato •	Carta e cartone	
24	Domenica		
25	Lunedì <i>Natale</i>	!	
26	Martedì <i>Santo Stefano</i>	Organico Sfalci Indifferenziato Pannolini Cartone (att. prod. e comm.)	
27	Mercoledì		
28	Giovedì		
29	Venerdì •	Pannolini	
30	Sabato		
31	Domenica		

Mi aveva avvisato...
Dovevo riciclare
più bottiglie di plastica!



Lo sapevi che con 67 bottiglie di plastica si fa un'imbottitura di un piumino matrimoniale?

Quando puoi portare fuori i tuoi rifiuti?

 Organico	 Indifferenziato	 Carta e cartone	 Cartone La raccolta del cartone è valida solo per attività produttive e commerciali.
 Plastica e lattine	 Pannolini	 Vetro	
 Sfalci e ramaglie			

Vanno esposti la sera precedente del giorno di raccolta indicato nel calendario.

! Attenzione! Giornata di raccolta modificata.

TI SERVONO DELLE INFORMAZIONI?

Ecco i nostri contatti:

Servizio Clienti

Utenze domestiche

800.999.500 (chiamata gratuita)

Dal lunedì al venerdì: 8-22

Sabato: 8-18

Servizio Clienti

Utenze non domestiche

800.999.700 (chiamata gratuita)

Dal lunedì al venerdì: 8-22

Sabato: 8-18



NON CONOSCI ANCORA IL RIFIUTOLOGO?

Non sai cosa ti perdi!

Sito web

www.gruppohera.it/clienti

Scopri tutti i servizi attivi nel tuo Comune.

App "Il Rifiutologo"

www.ilrifiutologo.it

Consulta online o scarica "Il Rifiutologo" da App Store o da Google Play.

