



I RIFIUTI HANNO ANCORA TANTO DA DARCI.



Comune
di Spilamberto



CALENDARIO VERDE 2023
della raccolta differenziata domiciliare.

Spilamberto



Famiglie

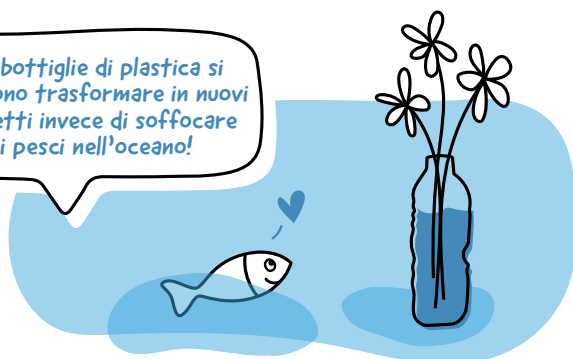


Attività

PERCHÉ LA RACCOLTA DIFFERENZIATA

I nostri rifiuti possono fare ancora molto per noi e, in fondo, noi dobbiamo fare poco per loro: **basta differenziarli correttamente e riciclarli**. È facile ed è utile per tutti. Facciamolo insieme!

Le bottiglie di plastica si possono trasformare in nuovi oggetti invece di soffocare i pesci nell'oceano!



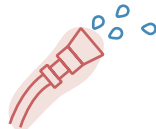
Come si fa la raccolta domiciliare.



Esponi i contenitori/ sacchi ben chiusi la **sera precedente del giorno di raccolta**.



Inserisci l'indifferenziato solo all'interno dei **contenitori forniti da Hera**. Non saranno raccolti sacchi e materiali sfusi attorno ai contenitori.



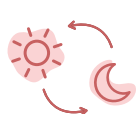
Hera si impegna a garantirti le attività di manutenzione. Tu fai la tua parte: **lava bene i contenitori**. L'unione fa la forza.



Esponi il contenitore dell'indifferenziato **solo quando è pieno** e verifica che nella tua bolletta il codice dell'attrezzatura riportato coincida con quello che utilizzi.



Esponi i contenitori su **suolo pubblico**, nei pressi dell'accesso all'area privata, in posizione ben visibile per agevolare la raccolta e la circolazione.



Riporta i contenitori all'interno della proprietà privata dopo lo svuotamento: **è vietato** lasciarli sempre **su suolo pubblico**.



In caso di **errori di conferimento** (giorno sbagliato, contenitore scorretto o presenza di materiale non conforme) il rifiuto non verrà raccolto e dovrai esporlo nuovamente con le modalità corrette.



Se hai ricevuto un **contenitore carrellato in dotazione**, esponi gli sfalci esclusivamente quando è prevista la raccolta. Se utilizzi un contenitore proprio puoi esporlo in tutte le giornate di raccolta organico, con un peso massimo di 50 litri.



Se utilizzi **presidi sanitari monouso** (pannolini, ausili per l'incontinenza, sacche per dialisi...) hai diritto ad un **numero aggiuntivo di conferimenti annuali**. Per informazioni chiama il Servizio Clienti al numero 800.999.500.



Se sei servito dalla raccolta porta a porta avrai a disposizione dei **nuovi sacchi muniti di codice identificativo per il conferimento**. Il codice identificativo stampato sui nuovi sacchi azzurri e gialli non comporterà un aumento delle tariffe ma permetterà, in caso di conferimenti non conformi, di risalire a eventuali trasgressori.



Per la **sostituzione di pattumelle** puoi recarti direttamente al Centro di raccolta di Spilamberto. Per la **sostituzione di carrellati** danneggiati o per richieste di ulteriori contenitori puoi contattare direttamente il servizio clienti Hera **800.999.500** che provvederà alla sostituzione o consegna del nuovo contenitore.

FAI UN GIRO ALLA STAZIONE ECOLOGICA

La **Stazione Ecologica** integra le raccolte territoriali: qui puoi portare direttamente diversi tipi di rifiuti urbani. È la soluzione ambientale più sostenibile e di minore impatto per la raccolta dei rifiuti urbani e assimilati, perché qui i rifiuti vengono recuperati, riciclati o smaltiti in modo controllato.

Sono pochi i materiali che non possono essere portati qui: rifiuti indifferenziati, amianto, lana di vetro, lana di roccia, carta catramata, guaina bituminosa, vetroresina e cartongesso, ecc. Per avere informazioni sui rifiuti conferibili da parte delle attività consulta il Regolamento Comunale o visita il sito www.ilrifiutologo.it

Come funziona?

Puoi portare i rifiuti con un **tuo mezzo** e consegnarli **separati per tipologia**. Il servizio è **gratuito**.

Puoi recarti in **tutte le Stazioni Ecologiche Hera presenti sul territorio provinciale** e puoi ottenere una **riduzione tariffaria**.

Dopo aver effettuato l'accettazione scarica autonomamente dal mezzo i rifiuti e portali nel contenitore o nell'area indicati dall'operatore.

Indirizzi e orari di apertura

Spilamberto - Via Per San Vito, 690

- lunedì, mercoledì, giovedì, venerdì e sabato dalle 9 alle 12.30 e dalle 14.30 alle 18;
- domenica dalle 9 alle 12.

Vignola - Via Barella

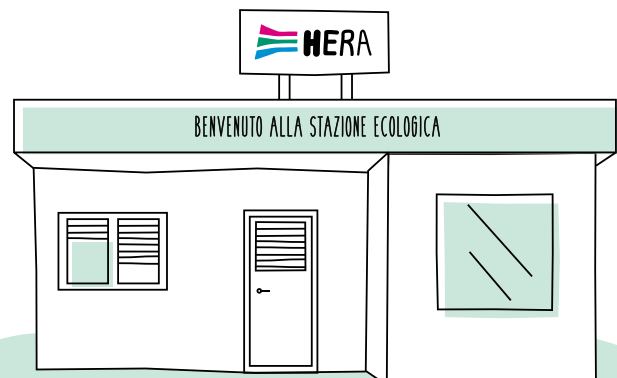
- lunedì, martedì e mercoledì dalle 14.30 alle 18.30;
- giovedì e sabato dalle 8.30 alle 12.30 e dalle 14.30 alle 18.30;
- venerdì dalle 8.30 alle 13.30;
- sabato dalle 8.30 alle 12.30 e dalle 14.30 alle 18.30;
- domenica estiva dalle 9 alle 12 e dalle 15 alle 19;
- domenica invernale dalle 9 alle 12 e dalle 14 alle 18.

Savignano sul Panaro - Via S. Anna

- lunedì, mercoledì e venerdì dalle 15 alle 19;
- martedì dalle 8 alle 12;
- sabato dalle 8.30 alle 12.30 e dalle 15 alle 19;
- domenica dalle 8 alle 12.

Verifica gli orari di apertura sul sito www.ilrifiutologo.it o tramite App.

Per evitare le code, se puoi preferisci le ore del primo pomeriggio nei giorni infrasettimanali!



FAI BENE ALL'AMBIENTE CON GLI ECOGAMES!

Come fare la raccolta differenziata? Divertiti con gli **ECOGAMES** e fai bene all'ambiente!

Mettiti alla prova con i giochi del Gruppo Hera.



Contribuire a rendere il mondo un posto migliore non è un obiettivo semplice e richiede molto impegno e fatica, ma insieme può diventare un po' più facile e divertente.







È proprio per questo, infatti, che Hera ha ideato ECOgames, **una serie di giochi digitali** con cui puoi allenarti divertendoti per svolgere al meglio un'attività utile e fondamentale: **la raccolta differenziata**. Per farla bene, occorre mettere in gioco concentrazione, memoria, agilità: tutte qualità che puoi migliorare con un po' di pratica!

Per giocare vai su www.gruppohera.it/games

TUTTI I COLORI DELLA DIFFERENZIATA

Nella tabella sotto trovi indicate le categorie più comuni di rifiuti. Ciascuno è identificabile tramite i colori e i simboli che vedi nella legenda e che troverai anche sui bidoni e sui sacchi.

Scopri negli elenchi qui sotto quali rifiuti puoi buttare in ciascun contenitore. **Separando i rifiuti e differenziandoli nel modo giusto ci aiuterai a dare alla terra un futuro migliore!**

	 Vetro	 Organico	 Sfalci e Ramaglie	 Carta e Cartone	 Plastica e Lattine	 Indifferenziato
SÌ	Contenitori in vetro: bottiglie, barattoli, vasetti per alimenti, bicchieri.	Scarti di cucina (compresi piccoli ossi, gusci, ecc.), cibi avariati (senza contenitore), residui di pizza, filtri di tè, salviette di carta unte, piante recise, piccole quantità di sfalci.	Sfalci d'erba, fiori secchi o recisi, foglie, segatura, piante domestiche di piccole dimensioni o piccole ramaglie.	Libri e giornali, scatole di cartone, cartoni per bevande, cartone della pizza senza residui di cibo, buste con piccole finestre di plastica, bicchieri e vassoi in materiale cartaceo.	Imballaggi di plastica, bottiglie, contenitori, cassette e sacchetti di plastica, cellophane, bicchieri e piatti in plastica, polistirolo, lattine, tappi a corona, carta stagnola, barattoli, bombolette esaurite per alimenti e per igiene personale.	Tutti i materiali che non possono essere destinati alla raccolta differenziata di rifiuti (mascherine facciali, pannolini, rasoi, spugne, mozziconi, guanti).
NO	Lampadine, piatti e tazzine, porcellana e ceramica, pirex, specchi, cristalli.	Pannolini, buste di plastica, mozziconi di sigaretta, lettiere per animali, grassi e oli.	Rami, tronchi, scarti di cucina e avanzi di cibo, alimenti liquidi, mozziconi di sigaretta, lettiere per animali, e tutto ciò che non è uno scarto vegetale.	Pannolini, contenitori con resti di cibo, abiti e tessuti, carta unta o sporca, carta oleata o carta di salumi e formaggi, carta da forno.	Tutti gli arredi, posate di plastica, giocattoli, poliaccoppiati tipo cartoni per bevande, contenitori che hanno contenuto sostanze pericolose.	Rifiuti differenziabili e tutto ciò che può essere portato alla Stazione Ecologica.
<ul style="list-style-type: none"> • carta/cartone e plastica/lattine: appiattisci le confezioni per ridurre il volume; • vetro e plastica/lattine: sgocciola e svuota senza sciacquare i contenitori; • organico: utilizza i sacchetti compostabili; • sfalci: non utilizzare sacchi neri, solo contenitori rigidi con peso massimo di 50 litri; • indifferenziato: inserisci i rifiuti in sacchetti ben chiusi e solo all'interno dei contenitori. 						Fallo bene!

MY HERA TUTTI I TUOI SERVIZI A PORTATA DI APP

Scarica My Hera, la nuova app per i clienti gratuita e facile da usare, **dedicata ai servizi Hera**: gas, energia, acqua e ambiente (per comuni a tariffa puntuale).

Con My Hera hai la possibilità di essere sempre in contatto con noi per ricevere assistenza, fare segnalazioni, prenotare il ritiro di ingombranti.

Semplice e facile da usare l'app My Hera ti permette di:

- **pagare online** le tue bollette e consultare l'archivio;
- **effettuare l'autolettura**;
- **controllare l'andamento** dei tuoi **consumi** domestici;
- **visualizzare** sulla mappa le **Stazioni Ecologiche**, i **punti Hera** più vicini a te e le tue forniture;
- **scoprire le offerte commerciali** e le nuove iniziative.

E IL RESTO, DOVE LO BUTTI?

Cambia il finale: oggetti ancora utili

Quello che a te non serve più, potrebbe servire a qualcun altro: vestiti usati, occhiali, giocattoli, peluches... Ti consigliamo di donare i beni riutilizzabili alle ONLUS convenzionate.

L'elenco è disponibile su www.gruppohera.it/cambialfinale. Prenota il servizio di ritiro gratuito a domicilio per ingombranti e RAEE al Servizio Clienti **800.999.500**.

Rifiuti ingombranti e grosse potature, ritiro gratuito

Abbandonare i rifiuti sul suolo pubblico degrada l'ambiente naturale e urbano, ed è vietato dalla legge. Il Comune, in accordo con Hera, ha attivato un servizio di ritiro gratuito a domicilio dei rifiuti ingombranti che per tipologia, dimensioni o peso non possono essere facilmente trasportati al Centro di Raccolta Rifiuti. Il servizio è valido per:

- **ingombranti domestici generici** max 5 pezzi (mobili, sedie, poltrone, materassi, reti, tavoli, ecc.);
- **apparecchiature elettriche ed elettroniche di grandi dimensioni** (lavatrici, lavastoviglie, forni, frigoriferi, ecc.);
- grandi volumi di **sfalci e potature**.



Per prenotare il ritiro basta chiamare il numero del Servizio Clienti **800.999.500** (attivo dalle 8 alle 22 dal lunedì al venerdì e il sabato dalle 8 alle 18) e fissare l'appuntamento. La sera prima del giorno concordato per il ritiro depositerai l'oggetto ingombrante davanti al tuo numero civico in area non privata, accessibile a un mezzo di medio-grandi dimensioni.

Sfalci e potature

Puoi portarli alle Stazioni Ecologiche oppure richiedi il servizio gratuito di ritiro a domicilio chiamando il Servizio Clienti al numero 800.999.500. Piccole quantità di sfalci possono essere esposte nelle giornate dell'organico o conferite nei cassonetti dedicati nei centri urbani utilizzando la **Carta Smeraldo**.

Oli Alimentari esausti

Tutti gli oli usati in cucina per condire, cucinare o friggere, e quelli utilizzati per conservare gli alimenti nei vasetti, **non vanno mai versati nel lavandino** o dispersi nell'ambiente, perché intasano le tubature e inquinano.

L'olio alimentare può contaminare l'acqua impedendone l'ossigenazione, ma se viene eliminato correttamente, è un **rifiuto completamente recuperabile**: puoi portarlo alle Stazioni Ecologiche o nei contenitori stradali dedicati alla raccolta.

Vietato buttare l'olio nel lavandino!



L'olio deve essere raccolto a freddo in bottiglie di plastica (diametro massimo 18 cm) ben chiuse, da conferire all'interno degli appositi contenitori. Per l'elenco aggiornato dei punti di raccolta e delle posizioni dei contenitori stradali vai su: www.ilrifiutologo.it

Compostaggio domestico

Hai un orto o un giardino? Produci il compost per le tue piante! Fai richiesta al **Servizio Clienti Hera al numero 800.999.500** e ritira gratuitamente la tua compostiera, un apposito contenitore in cui i materiali organici di scarto e potature, una volta decomposti, diventano un fertilizzante naturale.



Se effettui correttamente il compostaggio domestico con compostiera, puoi ricevere una **riduzione della tariffa**. Per informazioni contatta il Servizio Clienti.

ATTENZIONE Occhio al peso. Sacchi e contenitori troppo pesanti (oltre circa 50 litri) non possono essere raccolti.

IL RIFIUTOLOGO UN'APP CHE SA TUTTO!

Per non avere dubbi sulla raccolta differenziata, chiedi a **Il Rifiutologo**: è una guida digitale ai servizi ambientali, un'app gratuita e disponibile per iOS e per Android. Troverai le informazioni in tempo reale dei servizi offerti e del tipo di raccolta differenziata applicata per ogni comune, strada e numero civico. Se vedi rifiuti abbandonati e cassonetti troppo pieni o danneggiati fai una segnalazione scattando una foto direttamente con Il Rifiutologo.

Scarica subito Il Rifiutologo su **App Store** o su **Google Play**: non potrai più farne a meno!

Chiedi a Il Rifiutologo: lui lo sa!

Prendi un appuntamento!

Scarica l'app:
il Rifiutologo

Semplice e facile da usare, ecco cosa puoi fare con Il Rifiutologo:

CERCA RIFIUTO

Questa funzione risponde a ogni dubbio di separazione.

Si può anche utilizzare la scansione del **"codice a barre"** dei prodotti per ricevere le informazioni di dettaglio sulla raccolta differenziata.

Ehi, voi due: vi devo separare!

Forza, scappiamo!

STAZIONI ECOLOGICHE

Alla sezione "Stazioni Ecologiche" si trovano le **mappe aggiornate** e informazioni di dettaglio anche sugli **sconti** per ciascun materiale consegnato.

Cerchiamo la Stazione Ecologica più vicina!

CALENDARIO PORTA A PORTA

Per sapere giorni e orari di raccolta basta inserire la via e il civico in cui abiti e cliccare su "Calendario Porta a Porta": potrai **consultare il calendario**, impostare una **notifica che ti avvisa** quando esporre i vari rifiuti; potrai anche scaricare il tuo Calendario in formato pdf.

Ehilà, è ora di portare fuori la carta!

SCATTA UNA FOTO

La funzione "Scatta una foto" permette di effettuare **segnalazioni ambientali geolocalizzate** su eventuali rifiuti abbandonati e cassonetti troppo pieni o danneggiati.

Cheese... Una segnalazione e tutto torna in ordine!

RITIRO RIFIUTI INGOMBRANTI

Non sai come smaltire vecchi elettrodomestici, arredi e altri oggetti ingombranti? Prenota tramite app il loro **ritiro gratuito**.

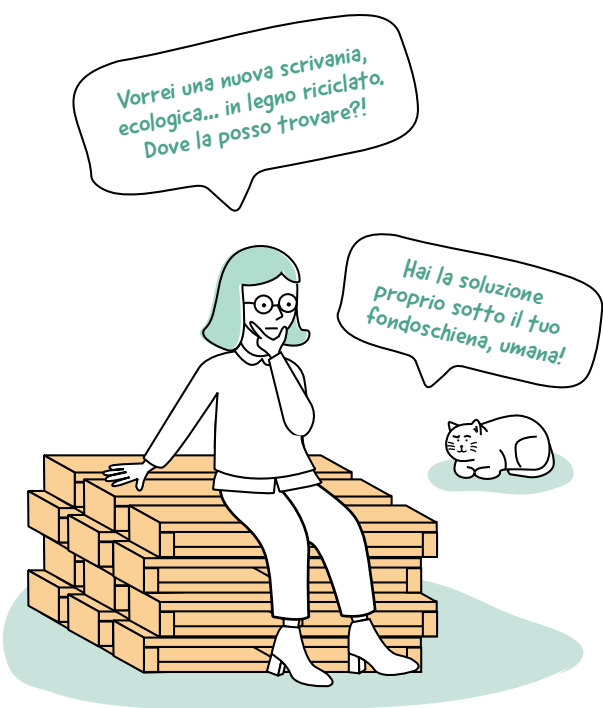
Ciao, ciao rifiuti!



Togli un posto a tavola.
Rifiuti ingombranti, 2023.

Gennaio 2023

01	Domenica Capodanno		
02	Lunedì	Organico	
03	Martedì	Indifferenziato Pannolini	
04	Mercoledì	Plastica e lattine	
05	Giovedì	Organico	
06	Venerdì Epifania	Vetro Pannolini	
07	Sabato		
08	Domenica		
09	Lunedì	Organico	
10	Martedì	Pannolini	
11	Mercoledì	Plastica e lattine	
12	Giovedì	Organico Sfalci e ramaglie	
13	Venerdì	Pannolini	
14	Sabato	Carta e cartone	
15	Domenica		
16	Lunedì	Organico	
17	Martedì	Indifferenziato Pannolini	
18	Mercoledì	Plastica e lattine	
19	Giovedì	Organico	
20	Venerdì	Vetro Pannolini	
21	Sabato		
22	Domenica		
23	Lunedì	Organico	
24	Martedì	Pannolini	
25	Mercoledì	Plastica e lattine	
26	Giovedì	Organico Sfalci e ramaglie	
27	Venerdì	Pannolini	
28	Sabato	Carta e cartone	
29	Domenica		
30	Lunedì	Organico	
31	Martedì	Indifferenziato Pannolini	



Lo sapevi che dal riciclo di 4 pallet si può ottenere una scrivania?

Quando puoi portare fuori i tuoi rifiuti?



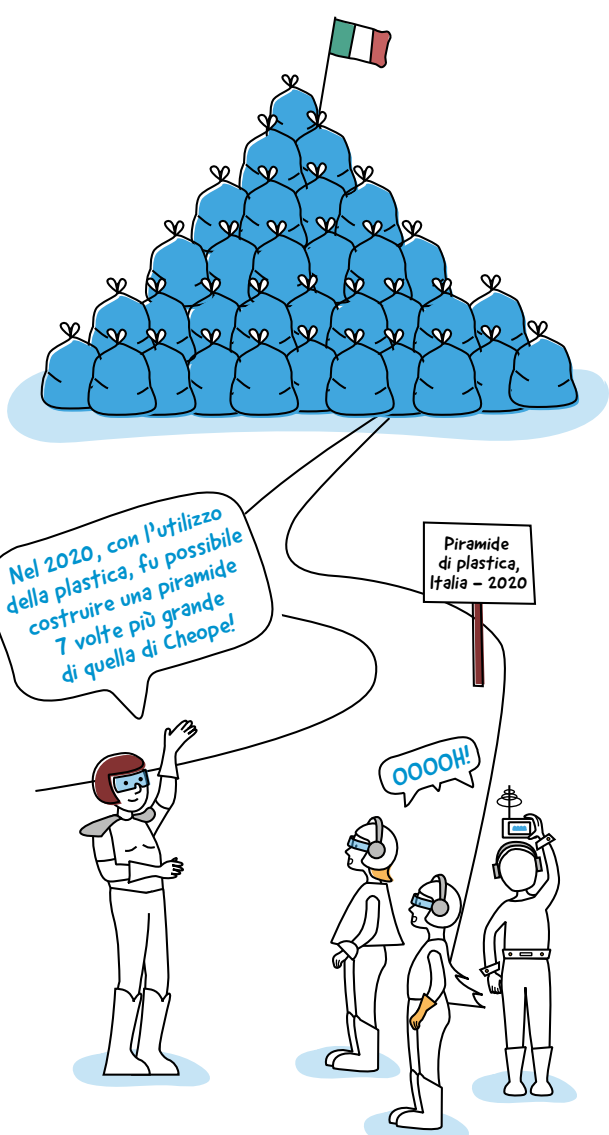
Vanno esposti la sera precedente del giorno di raccolta indicato nel calendario.



Danza contemporanea.
Farmaci, 2023.

Febbraio 2023

01	Mercoledì •	Plastica e lattine	
02	Giovedì •	Organico	
03	Venerdì ••	Vetro Pannolini	
04	Sabato		
05	Domenica		
06	Lunedì •	Organico	
07	Martedì •	Pannolini	
08	Mercoledì •	Plastica e lattine	
09	Giovedì ••	Organico Sfalci e ramaglie	
10	Venerdì •	Pannolini	
11	Sabato •	Carta e cartone	
12	Domenica		
13	Lunedì •	Organico	
14	Martedì ••	Indifferenziato Pannolini	
15	Mercoledì •	Plastica e lattine	
16	Giovedì •	Organico	
17	Venerdì ••	Vetro Pannolini	
18	Sabato		
19	Domenica		
20	Lunedì •	Organico	
21	Martedì •	Pannolini	
22	Mercoledì •	Plastica e lattine	
23	Giovedì ••	Organico Sfalci e ramaglie	
24	Venerdì •	Pannolini	
25	Sabato •	Carta e cartone	
26	Domenica		
27	Lunedì •	Organico	
28	Martedì ••	Indifferenziato Pannolini	



Lo sapevi che in Italia ogni anno si raccoglie una quantità di plastica pari a 7 volte il volume della Piramide di Cheope?

Quando puoi portare fuori i tuoi rifiuti?



Vanno esposti la sera precedente del giorno di raccolta indicato nel calendario.



Assolo di batteria.
Lattine, 2023.

Marzo 2023

01	Mercoledì •	Plastica e lattine	
02	Giovedì •	Organico	
03	Venerdì ••	Vetro Pannolini	
04	Sabato		
05	Domenica		
06	Lunedì •	Organico	
07	Martedì •	Pannolini	
08	Mercoledì •	Plastica e lattine	
09	Giovedì ••	Organico Sfalci e ramaglie	
10	Venerdì •	Pannolini	
11	Sabato •	Carta e cartone	
12	Domenica		
13	Lunedì •	Organico	
14	Martedì ••	Indifferenziato Pannolini	
15	Mercoledì •	Plastica e lattine	
16	Giovedì ••	Organico Sfalci e ramaglie	
17	Venerdì ••	Vetro Pannolini	
18	Sabato		
19	Domenica		
20	Lunedì •	Organico	
21	Martedì •	Pannolini	
22	Mercoledì •	Plastica e lattine	
23	Giovedì ••	Organico Sfalci e ramaglie	
24	Venerdì •	Pannolini	
25	Sabato •	Carta e cartone	
26	Domenica		
27	Lunedì •	Organico	
28	Martedì ••	Indifferenziato Pannolini	
29	Mercoledì •	Plastica e lattine	
30	Giovedì ••	Organico Sfalci e ramaglie	
31	Venerdì ••	Vetro Pannolini	



Quando fai la spesa non comprare più cibo del necessario e scegli prodotti privi di imballaggi così contribuirai a ridurre i rifiuti.

Quando puoi portare fuori i tuoi rifiuti?



Vanno esposti la sera precedente del giorno di raccolta indicato nel calendario.



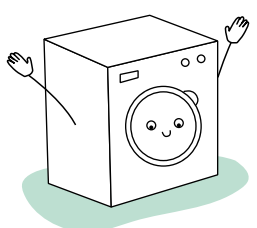
Per favore non spingete.
Organico, 2023.

Aprile 2023

01	Sabato		
02	Domenica		
03	Lunedì •	Organico	
04	Martedì •	Pannolini	
05	Mercoledì •	Plastica e lattine	
06	Giovedì ••	Organico Sfalci e ramaglie	
07	Venerdì •	Pannolini	
08	Sabato •	Carta e cartone	
09	Domenica Pasqua		
10	Lunedì • Lunedì dell'Angelo	Organico	
11	Martedì ••	Indifferenziato Pannolini	
12	Mercoledì •	Plastica e lattine	
13	Giovedì ••	Organico Sfalci e ramaglie	
14	Venerdì ••	Vetro Pannolini	
15	Sabato		
16	Domenica		
17	Lunedì •	Organico	
18	Martedì •	Pannolini	
19	Mercoledì •	Plastica e lattine	
20	Giovedì ••	Organico Sfalci e ramaglie	
21	Venerdì •	Pannolini	
22	Sabato •	Carta e cartone	
23	Domenica		
24	Lunedì •	Organico	
25	Martedì •• Anniversario della Liberazione	Indifferenziato Pannolini	
26	Mercoledì •	Plastica e lattine	
27	Giovedì ••	Organico Sfalci e ramaglie	
28	Venerdì ••	Vetro Pannolini	
29	Sabato		
30	Domenica		

Cambi arredi di casa o elettrodomestici?
Se quanto scarti è in buono stato può essere
utile ad altre persone! Scopri come su:
www.gruppohera.it

Evviva!
Cambio casa!



Quando puoi portare fuori i tuoi rifiuti?



Vanno esposti la sera precedente del giorno di raccolta indicato nel calendario.



Cercatori d'oro.
Olio esausto, 2023.

Maggio 2023

01	Lunedì • <i>Festa del lavoro</i>	Organico	
02	Martedì •	Pannolini	
03	Mercoledì •	Plastica e lattine	
04	Giovedì ••	Organico Sfalci e ramaglie	
05	Venerdì •	Pannolini	
06	Sabato •	Carta e cartone	
07	Domenica		
08	Lunedì •	Organico	
09	Martedì ••	Indifferenziato Pannolini	
10	Mercoledì •	Plastica e lattine	
11	Giovedì ••	Organico Sfalci e ramaglie	
12	Venerdì ••	Vetro Pannolini	
13	Sabato		
14	Domenica		
15	Lunedì •	Organico	
16	Martedì •	Pannolini	
17	Mercoledì •	Plastica e lattine	
18	Giovedì ••	Organico Sfalci e ramaglie	
19	Venerdì •	Pannolini	
20	Sabato •	Carta e cartone	
21	Domenica		
22	Lunedì •	Organico	
23	Martedì ••	Indifferenziato Pannolini	
24	Mercoledì •	Plastica e lattine	
25	Giovedì ••	Organico Sfalci e ramaglie	
26	Venerdì ••	Vetro Pannolini	
27	Sabato		
28	Domenica		
29	Lunedì •	Organico	
30	Martedì •	Pannolini	
31	Mercoledì •	Plastica e lattine	



L'Earth Overshoot Day indica il giorno nel quale l'umanità consuma interamente le risorse prodotte dal pianeta nell'intero anno. Nel 2022 la data di inizio ufficiale del nostro debito mondiale con il Pianeta è stata il 28 luglio, mentre per l'Italia il 15 maggio.

Quando puoi portare fuori i tuoi rifiuti?



Vanno esposti la sera precedente del giorno di raccolta indicato nel calendario.



Direzione spazio.
Rifiuti elettrici (RAEE), 2023.

Giugno 2023

01	Giovedì ••	Organico Sfalci e ramaglie	 
02	Venerdì • <i>Festa della Repubblica</i>	Pannolini	
03	Sabato •	Carta e cartone	
04	Domenica		
05	Lunedì •	Organico	
06	Martedì ••	Indifferenziato Pannolini	 
07	Mercoledì •	Plastica e lattine	
08	Giovedì ••	Organico Sfalci e ramaglie	 
09	Venerdì ••	Vetro Pannolini	 
10	Sabato		
11	Domenica		
12	Lunedì •	Organico	
13	Martedì •	Pannolini	
14	Mercoledì •	Plastica e lattine	
15	Giovedì ••	Organico Sfalci e ramaglie	 
16	Venerdì •	Pannolini	
17	Sabato •	Carta e cartone	
18	Domenica		
19	Lunedì •	Organico	
20	Martedì ••	Indifferenziato Pannolini	 
21	Mercoledì •	Plastica e lattine	
22	Giovedì ••	Organico Sfalci e ramaglie	 
23	Venerdì ••	Vetro Pannolini	 
24	Sabato		
25	Domenica		
26	Lunedì •	Organico	
27	Martedì •	Pannolini	
28	Mercoledì •	Plastica e lattine	
29	Giovedì ••	Organico Sfalci e ramaglie	 
30	Venerdì •	Pannolini	

Lo sapevi che con il riciclo
di quattro pacchi di pasta
si può produrre un quaderno?



Quando puoi portare fuori i tuoi rifiuti?



Vanno esposti la sera precedente del giorno di raccolta indicato nel calendario.

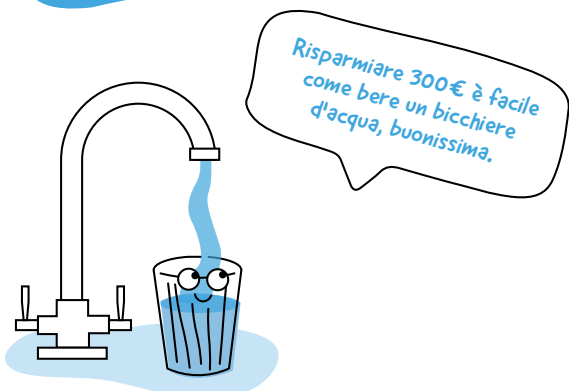


L'acchiappasogni.
Sfalci e potature, 2023.

Luglio 2023

01	Sabato •	Carta e cartone	
02	Domenica		
03	Lunedì •	Organico	
04	Martedì ••	Indifferenziato Pannolini	
05	Mercoledì •	Plastica e lattine	
06	Giovedì ••	Organico Sfalci e ramaglie	
07	Venerdì ••	Vetro Pannolini	
08	Sabato		
09	Domenica		
10	Lunedì •	Organico	
11	Martedì •	Pannolini	
12	Mercoledì •	Plastica e lattine	
13	Giovedì ••	Organico Sfalci e ramaglie	
14	Venerdì •	Pannolini	
15	Sabato •	Carta e cartone	
16	Domenica		
17	Lunedì •	Organico	
18	Martedì ••	Indifferenziato Pannolini	
19	Mercoledì •	Plastica e lattine	
20	Giovedì •	Organico	
21	Venerdì ••	Vetro Pannolini	
22	Sabato		
23	Domenica		
24	Lunedì •	Organico	
25	Martedì •	Pannolini	
26	Mercoledì •	Plastica e lattine	
27	Giovedì ••	Organico Sfalci e ramaglie	
28	Venerdì •	Pannolini	
29	Sabato •	Carta e cartone	
30	Domenica		
31	Lunedì		

L'acqua del rubinetto è sicura, sana, viene controllata e ti fa risparmiare 300€ l'anno rispetto all'acqua in bottiglia.



Quando puoi portare fuori i tuoi rifiuti?



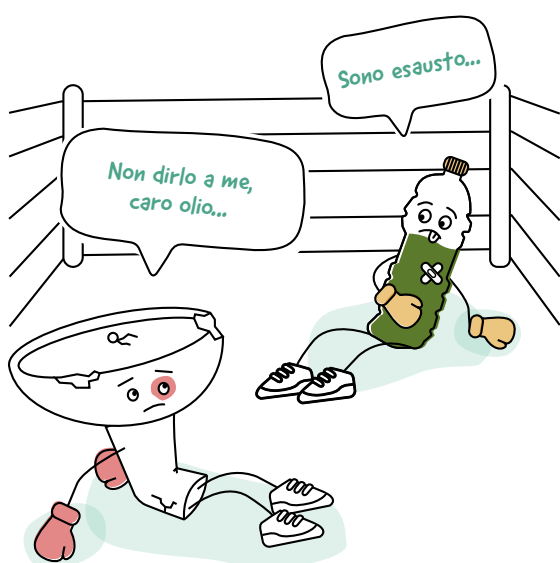
Vanno esposti la sera precedente del giorno di raccolta indicato nel calendario.



Agosto 2023

Nel cuore di una rosa.
Carta, 2023.

01	Martedì	Indifferenziato Pannolini	 
02	Mercoledì	Plastica e lattine	
03	Giovedì	Organico	
04	Venerdì	Vetro Pannolini	 
05	Sabato		
06	Domenica		
07	Lunedì	Organico	
08	Martedì	Pannolini	
09	Mercoledì	Plastica e lattine	
10	Giovedì	Organico Sfalci e ramaglie	 
11	Venerdì	Pannolini	
12	Sabato	Carta e cartone	
13	Domenica		
14	Lunedì	Organico	
15	Martedì <i>Ferragosto</i>	Indifferenziato Pannolini	 
16	Mercoledì	Plastica e lattine	
17	Giovedì	Organico	
18	Venerdì	Vetro Pannolini	 
19	Sabato		
20	Domenica		
21	Lunedì	Organico	
22	Martedì	Pannolini	
23	Mercoledì	Plastica e lattine	
24	Giovedì	Organico Sfalci e ramaglie	 
25	Venerdì	Pannolini	
26	Sabato	Carta e cartone	
27	Domenica		
28	Lunedì	Organico	
29	Martedì	Indifferenziato Pannolini	 
30	Mercoledì	Plastica e lattine	
31	Giovedì	Organico	



Ogni cittadino produce circa 5 kg/pro capite all'anno di olio esausto proveniente principalmente dalla cottura dei cibi e dai processi di frittura. Se versati nel lavandino o dispersi nell'ambiente intasano le tubature, inquinano. Un litro di olio può contaminare seriamente la falda ostacolando l'ossigenazione dell'acqua.

Quando puoi portare fuori i tuoi rifiuti?



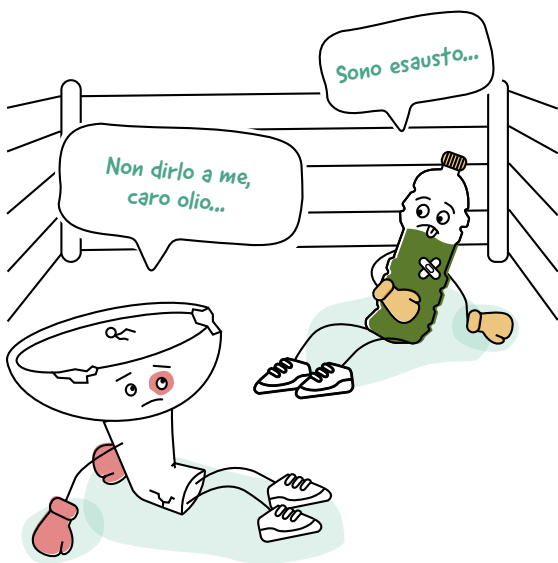
Vanno esposti la sera precedente del giorno di raccolta indicato nel calendario.



Barca a vela.
Vetro, 2023.

Settembre 2023

01	Venerdì	Vetro Pannolini	 
02	Sabato		
03	Domenica		
04	Lunedì	Organico	
05	Martedì	Pannolini	
06	Mercoledì	Plastica e lattine	
07	Giovedì	Organico Sfalci e ramaglie	 
08	Venerdì	Pannolini	
09	Sabato	Carta e cartone	
10	Domenica		
11	Lunedì	Organico	
12	Martedì	Indifferenziato Pannolini	 
13	Mercoledì	Plastica e lattine	
14	Giovedì	Organico Sfalci e ramaglie	 
15	Venerdì	Vetro Pannolini	 
16	Sabato		
17	Domenica		
18	Lunedì	Organico	
19	Martedì	Pannolini	
20	Mercoledì	Plastica e lattine	
21	Giovedì	Organico Sfalci e ramaglie	 
22	Venerdì	Pannolini	
23	Sabato	Carta e cartone	
24	Domenica		
25	Lunedì	Organico	
26	Martedì	Indifferenziato Pannolini	 
27	Mercoledì	Plastica e lattine	
28	Giovedì	Organico Sfalci e ramaglie	 
29	Venerdì	Vetro Pannolini	 
30	Sabato		



Ogni cittadino produce circa 5 kg/pro capite all'anno di olio esausto proveniente principalmente dalla cottura dei cibi e dai processi di frittura. Se versati nel lavandino o dispersi nell'ambiente intasano le tubature, inquinano. Un litro di olio può contaminare seriamente la falda ostacolando l'ossigenazione dell'acqua.

Quando puoi portare fuori i tuoi rifiuti?

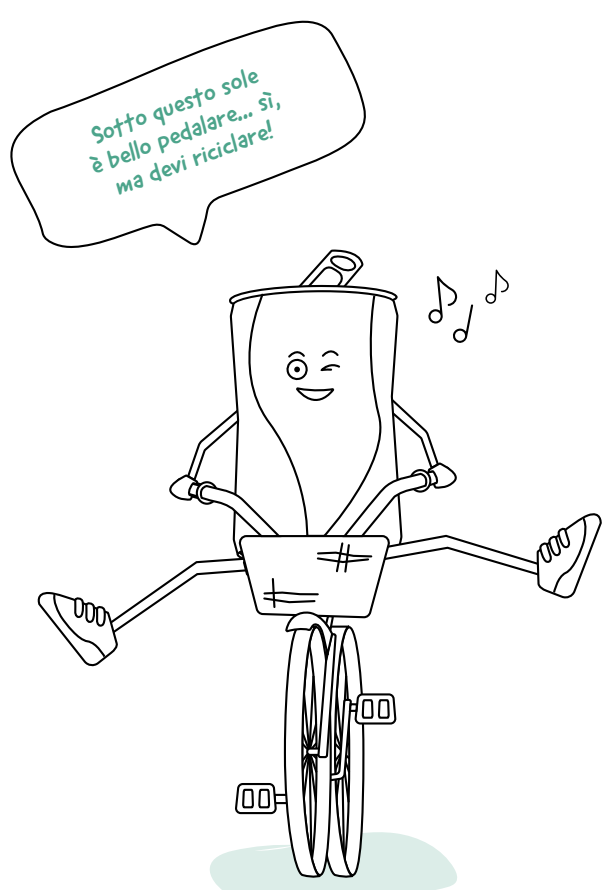


Vanno esposti la sera precedente del giorno di raccolta indicato nel calendario.



Tutti gli occhi addosso.
Pile, 2023.

Ottobre 2023



Lo sapevi che con 800 lattine riciclate si può produrre una nuova bicicletta?

Quando puoi portare fuori i tuoi rifiuti?



Vanno esposti la sera precedente del giorno di raccolta indicato nel calendario.

01	Domenica		
02	Lunedì	Organico	
03	Martedì	Pannolini	
04	Mercoledì	Plastica e lattine	
05	Giovedì	Organico Sfalci e ramaglie	
06	Venerdì	Pannolini	
07	Sabato	Carta e cartone	
08	Domenica		
09	Lunedì	Organico	
10	Martedì	Indifferenziato Pannolini	
11	Mercoledì	Plastica e lattine	
12	Giovedì	Organico Sfalci e ramaglie	
13	Venerdì	Vetro Pannolini	
14	Sabato		
15	Domenica		
16	Lunedì	Organico	
17	Martedì	Pannolini	
18	Mercoledì	Plastica e lattine	
19	Giovedì	Organico Sfalci e ramaglie	
20	Venerdì	Pannolini	
21	Sabato	Carta e cartone	
22	Domenica		
23	Lunedì	Organico	
24	Martedì	Indifferenziato Pannolini	
25	Mercoledì	Plastica e lattine	
26	Giovedì	Organico Sfalci e ramaglie	
27	Venerdì	Vetro Pannolini	
28	Sabato		
29	Domenica		
30	Lunedì	Organico	
31	Martedì	Pannolini	



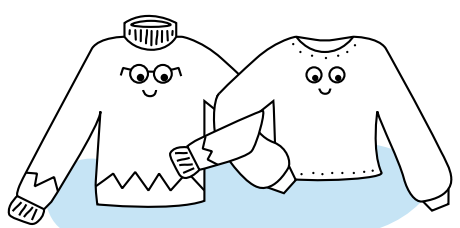
Chaise-longue.
Indifferenziato, 2023.

Novembre 2023

01	Mercoledì • <i>Ognissanti</i>	Plastica e lattine	
02	Giovedì ••	Organico Sfalci e ramaglie	
03	Venerdì •	Pannolini	
04	Sabato •	Carta e cartone	
05	Domenica		
06	Lunedì •	Organico	
07	Martedì ••	Indifferenziato Pannolini	
08	Mercoledì •	Plastica e lattine	
09	Giovedì ••	Organico Sfalci e ramaglie	
10	Venerdì ••	Vetro Pannolini	
11	Sabato		
12	Domenica		
13	Lunedì •	Organico	
14	Martedì •	Pannolini	
15	Mercoledì •	Plastica e lattine	
16	Giovedì ••	Organico Sfalci e ramaglie	
17	Venerdì •	Pannolini	
18	Sabato •	Carta e cartone	
19	Domenica		
20	Lunedì •	Organico	
21	Martedì ••	Indifferenziato Pannolini	
22	Mercoledì •	Plastica e lattine	
23	Giovedì •	Organico	
24	Venerdì ••	Vetro Pannolini	
25	Sabato		
26	Domenica		
27	Lunedì •	Organico	
28	Martedì •	Pannolini	
29	Mercoledì •	Plastica e lattine	
30	Giovedì ••	Organico Sfalci e ramaglie	

Sgombera gli armadi?
Se i tuoi abiti sono in buono stato,
puoi donarli ai centri del riuso,
così come i giochi e i piccoli
elettrodomestici.

Diamo anche noi
una manica al pianeta!



Quando puoi portare fuori i tuoi rifiuti?



Vanno esposti la sera precedente del giorno di raccolta indicato nel calendario.

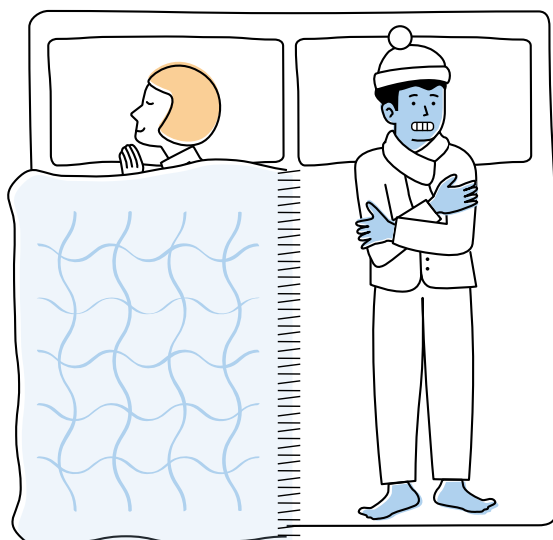


Scivolando giù.
Plastica, 2023.

Dicembre 2023

01	Venerdì •	Pannolini	
02	Sabato •	Carta e cartone	
03	Domenica		
04	Lunedì •	Organico	
05	Martedì ••	Indifferenziato Pannolini	
06	Mercoledì •	Plastica e lattine	
07	Giovedì •	Organico	
08	Venerdì •• <i>Immacolata Concezione</i>	Vetro Pannolini	
09	Sabato		
10	Domenica		
11	Lunedì •	Organico	
12	Martedì •	Pannolini	
13	Mercoledì •	Plastica e lattine	
14	Giovedì ••	Organico Sfalci e ramaglie	
15	Venerdì •	Pannolini	
16	Sabato •	Carta e cartone	
17	Domenica		
18	Lunedì •	Organico	
19	Martedì ••	Indifferenziato Pannolini	
20	Mercoledì •	Plastica e lattine	
21	Giovedì •	Organico	
22	Venerdì ••	Vetro Pannolini	
23	Sabato		
24	Domenica		
25	Lunedì • <i>Natale</i>		
26	Martedì •• <i>Santo Stefano</i>	Pannolini Organico	
27	Mercoledì •	Plastica e lattine	
28	Giovedì ••	Organico Sfalci e ramaglie	
29	Venerdì •	Pannolini	
30	Sabato •	Carta e cartone	
31	Domenica		

Mi aveva avvisato...
Dovevo riciclare
più bottiglie di plastica!



Lo sapevi che con 67 bottiglie di plastica si fa un'imbottitura di un piumino matrimoniale?

Quando puoi portare fuori i tuoi rifiuti?



Vanno esposti la sera precedente del giorno di raccolta indicato nel calendario.

Attenzione! Giornata di raccolta modificata.

TI SERVONO DELLE INFORMAZIONI?

Ecco i nostri contatti:

Servizio Clienti

Utenze domestiche

800.999.500 (chiamata gratuita)

Dal lunedì al venerdì: 8-22

Sabato: 8-18

Servizio Clienti

Utenze non domestiche

800.999.700 (chiamata gratuita)

Dal lunedì al venerdì: 8-22

Sabato: 8-18



NON CONOSCI ANCORA IL RIFIUTOLOGO?

Non sai cosa ti perdi!

Sito web

www.gruppohera.it/clienti

Scopri tutti i servizi attivi nel tuo Comune.

App "Il Rifiutologo"

www.ilrifiutologo.it

Consulta online o scarica "Il Rifiutologo" da App Store o da Google Play.

